

SLC-1安全光幕控制器

使用说明书

感谢您购买中沪产品。这本说明书向您描述了SLC-1安全光幕控制器的安装和接线方式，在使用产品之前，请仔细阅读本说明书，充分了解产品性能。请您保存好说明书，以便今后查阅。



ZONHO Corporation

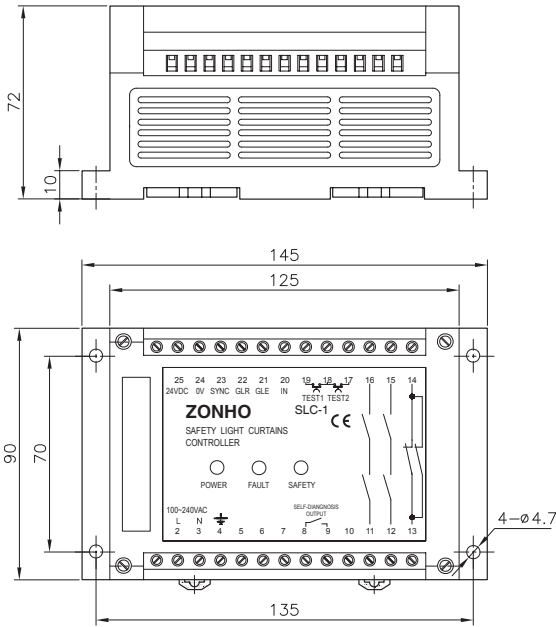
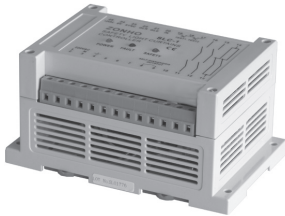
231010A

具有自检功能的安全光幕控制器

- 与光幕传感器配套，可以可靠保护人身或物体安全。
- 双继电器串联输出，相互监测，有两组常开、一组常闭触点供选择。并有抗电磁干扰电路。
- 具有自检功能，随时监察自身状态，当自身发生故障（内部器件失灵，继电器触点烧结），控制器立即切断输出，并发出报警声，报警继电器吸合，触点供上层设备监测。
- 具有手动检测功能，能检查控制器、光幕传感器工作是否正常。

外形尺寸及安装方式

外形尺寸



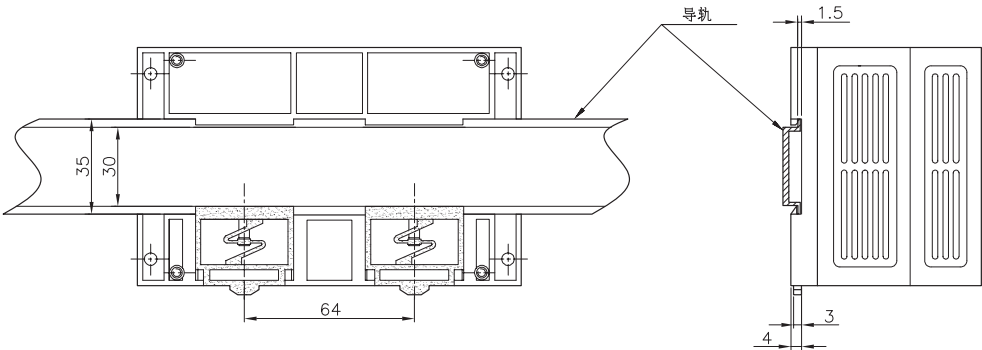
型号与性能

型号	SLC-1 型安全光幕控制器
电源电压	AC100~240V ± 10%
功耗	10VA
输出电压	DC24V/400mA
光幕信号输入	NPN集电极开路输入
测试信号输入	触点输入
*手动复位功能	光幕被遮挡后，控制器锁住遮断信号，必须使用复位按钮才可将光幕复位，恢复到通光状态
主继电器输出	双继电器输出，1a（常开）二组、1b（常闭）一组AC250V 2A（cosØ=1）
可接光幕套数	1套
报警输出	声音报警和继电器输出，常开一组 DC30V 0.3A(cosØ=1)
指示灯	故障指示灯(红)，安全指示灯(绿)，电源指示灯(黄)
响应时间	30ms 以下
复位时间	约200ms
壳体材料	ABS工程塑料
环境温度	工作时：-5~+40℃（但不结冰），保存时：-25~+55℃
振动	振频：10~30Hz，振幅：0.35mm，X、Y、Z方向各2小时
抗辐射电磁场	能承受10V/m场强的辐射电磁场干扰
抗静电放电	能承受6KV电压的静电放电干扰
抗脉冲群干扰	能承受4KV电压的电快速瞬变脉冲群干扰
工作寿命	内部继电器不小于100万次
安装方式	平面式或导轨式
防护结构	IEC IP20

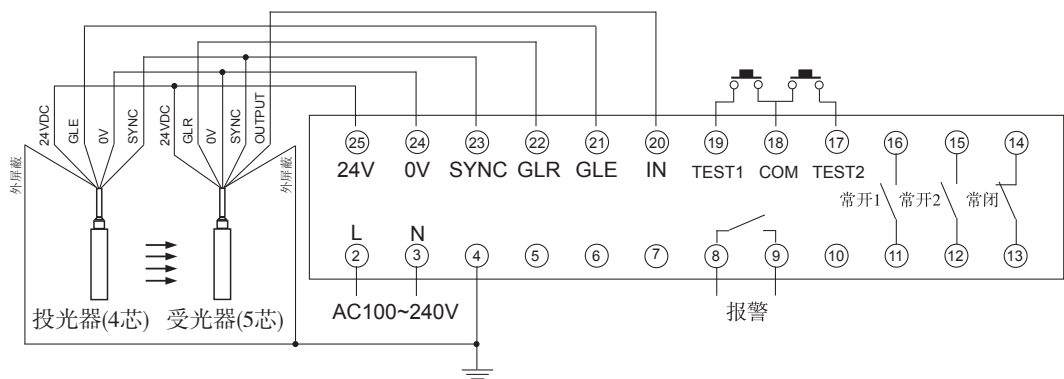
* 注：控制器常规均为自动复位型，手动复位型需要订制。

安装方式

SLC-1 安全光幕控制器可平板式安装，或适用于 DIN35 的导轨式安装。



■接线图



■接线方法

- 1. 先将 NA 光幕投光器和受光器上的棕线（24V）、屏蔽线（0V）、灰线（SYNC）对接，然后按接线图分别接到控制器的 25、24、23 号端子上；最后将投光器上的黄线（GLE）、受光器上的黄线（GLR）和黑线（OUTPUT）分别接到控制器的 21、22、20 号端子上。
- 2. 控制器其余空引脚，禁止接其他设备。

■工作状态说明

- 光幕通过状态：光幕传感器保护区域内无遮挡物时，光幕传感器发出安全信号给控制器，控制器安全（SAFETY）指示灯绿灯点亮，故障（FAULT）指示灯红灯熄灭，继电器吸合，设备可以被启动。
- 光幕遮断状态：当光幕传感器保护区域内有遮挡物，光线被遮断时，光幕传感器立即发出遮断信号给控制器，控制器安全指示灯绿灯立即熄灭，故障指示灯红灯点亮，继电器立即释放，设备不能被启动。
- 手动检测状态：
 - 1. 控制器手动检测：当 TEST1 端 19# 与 COM 端 18# 短接时，不论光幕传感器的输出信号是通过信号还是遮断信号，控制器应立即进入故障状态，安全指示灯（绿灯）熄灭，故障指示灯（红灯）点亮，主继电器释放，设备不能被启动。
 - 2. 光幕传感器和控制器联合手动检测：当 TEST2 端 17# 与 COM 端 18# 短接时，光幕传感器停止投光，输出信号变为遮断信号，控制器应立即进入故障状态，安全指示灯（绿灯）熄灭，故障指示灯（红灯）点亮，主继电器释放，设备不能被启动。
- 故障报警状态：当主继电器由于触点短路而烧结或者继电器损坏，控制器会立即进入故障报警状态，安全指示灯（绿灯）熄灭，故障指示灯（红灯）点亮，主继电器释放。且控制器立即发出声音报警，报警继电器 8 号 9 号端吸合。

- 手动复位状态：光幕和控制器连接并对好后，5# 和 10# 端子连接一个不锁定的按钮开关，开机后光幕处于断开并报警状态，按下按钮开关后光幕进入通光状态，之后每当光幕被遮挡后，控制器都会锁住遮断信号，直到按下按钮开关，光幕才会恢复到通光状态。

■日常检查

- 日常检查：每次操作设备前必须进行检查，可用手动检测按钮检查，或采用下面检查方法。
- 检查方法：用测试棒（其直径应大于光幕传感器光轴距 +10mm）垂直通过被保护区域，光幕传感器的输出信号应为遮断信号，控制器应立即进入故障状态，设备不能被启动。

■注意事项

- 本安全光幕控制器仅限于室内使用且安装在控制箱或相同条件的环境下。
- 本安全光幕控制器和高压线、动力线要分别配线或使用单独配管，以免强电感应误动作。
- 避免腐蚀性气体、灰尘较多、振动严重和水、油、药剂直接溅散的场所以及太阳光等强光直射的场合。

本资料如有变更，恕不事先通知。

中沪电子

ZONHO ELECTRONICS

TEL: 021-64393203 54363635

FAX: 021-54353161

技术服务: 400-820-1600 800-820-1600

网址: <http://www.zonho.com.cn>

Email: info@zonho.com.cn

主要 产品

●光幕传感器

●光电传感器

●接近传感器

●光纤传感器

●标志传感器

●固态继电器

●电子计数器

●数字式计时器

●转速表/计长仪

●切纸机安全光栅

●开关电源/线性电源

●智能数显调节仪