

SLC-2A安全光幕控制器

使用说明书

感谢您购买中沪产品。这本说明书向您描述了SLC-2A安全光幕控制器的安装和接线方式，在使用产品之前，请仔细阅读本说明书，充分了解产品性能。请您保存好说明书，以便今后查阅。



ZONHO Corporation

231013A

安全可靠的光幕控制器

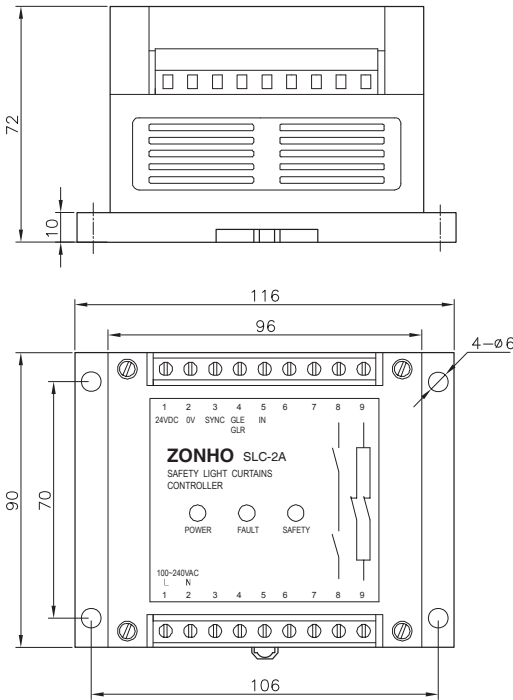
- 使用交流电源供电，体积较小，导轨安装，方便可靠。
- 具遮断和通光指示灯，使用方便。
- 双继电器串联输出，相互监测，安全可靠。

型号与性能

|        |  |
|--------|--|
| 型号     | SLC-2A                                   |
| 电源电压   | AC100~240V ± 10%                         |
| 功耗     | 10VA                                     |
| 输出电压   | DC24V/400mA                              |
| 输入信号   | 一路NPN集电极开路输入                             |
| 输出     | 双继电器输出，1a（常开）、1b（常闭）各一组AC250V 2A（cosØ=1） |
| 可接光幕套数 | 1套                                       |
| 指示灯    | 故障指示灯（红色），安全指示灯（绿色），电源指示灯（黄色）            |
| 响应时间   | 30ms 以下                                  |
| 复位时间   | 约200ms                                   |
| 壳体材料   | ABS工程塑料                                  |
| 环境温度   | 工作时：-5~+40℃（但不结冰），保存时：-25~+55℃           |
| 工作寿命   | 继电器不小于100万次                              |
| 安装方式   | 平面式或导轨式                                  |
| 防护结构   | IEC IP20                                 |

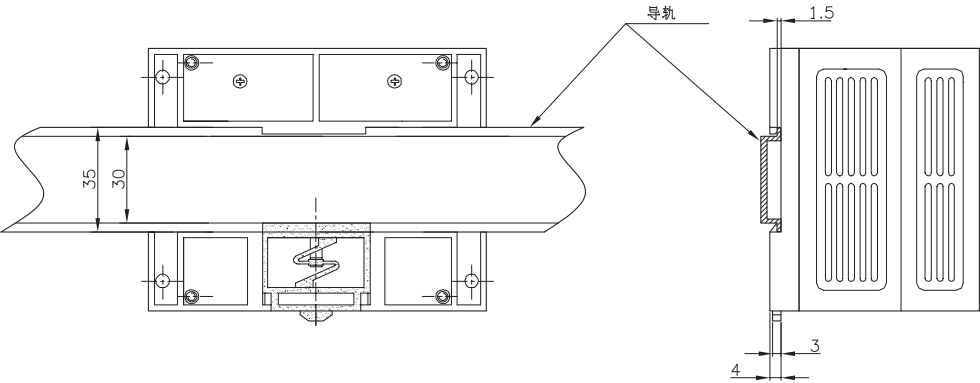
外形尺寸及安装方式

外型尺寸

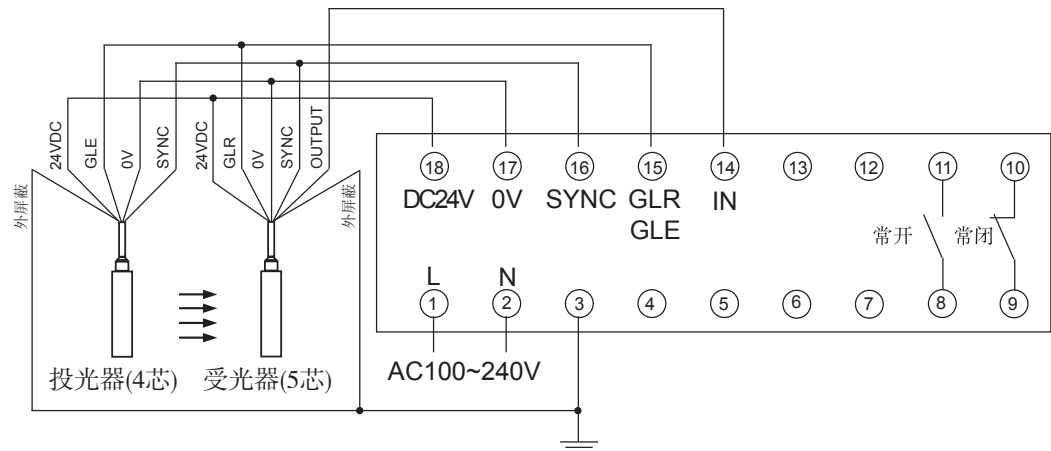


安装方式

SLC-2A安全光幕控制器适用于DIN 35mm导轨安装。



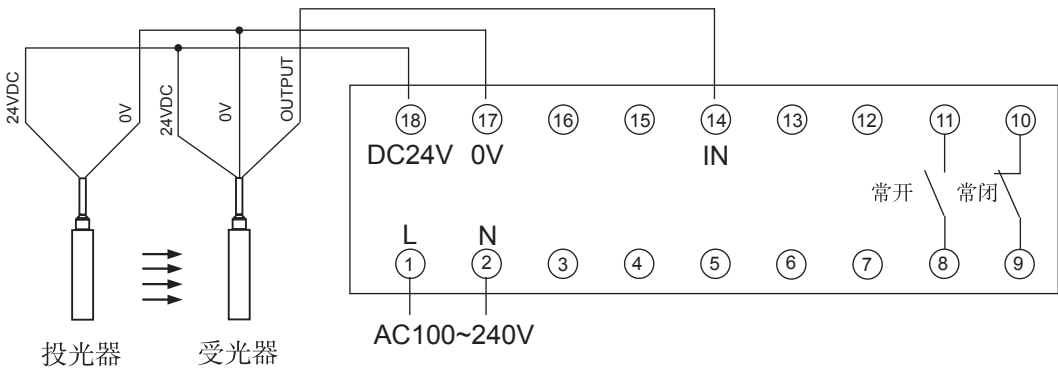
■NA□□□型与SLC-2A连接使用



●接线方法

1. 先将光幕投光器和受光器上的棕线（24V）、屏蔽线（0V）、黄线（GLE、GLR）、灰线（SYNC）直接对接，然后按接线图分别接到控制器的 18、17、15、16 号端子上，再将受光器上的黑线（OUTPUT）接到控制器的 14 号端子上。
2. 控制器其余空引脚，禁止接其他设备。

■NAEII型/SF1A型与SLC-2A连接使用



●接线方法

1. 先将光幕投光器和受光器上的棕线（DC24V）、兰线（0V）、黑线（OUTPUT）直接对接，然后按接线图分别接到控制器的18、17、14号端子上。
2. 控制器其余空引脚，禁止接其他设备。

■工作状态说明

1. 光幕通过状态：光幕传感器保护区域内无遮挡物时，光幕传感器发出通过信号给控制器，控制器上的安全（SAFETY）指示灯绿灯点亮，故障（FAULT）指示灯红灯熄灭，继电器吸合，设备可以被启动。
2. 光幕遮断状态：当光幕传感器保护区域内有遮挡物，光线被遮断时，光幕传感器立即发出遮断信号给控制器，控制器上的安全（SAFETY）指示灯绿灯立即熄灭，故障（FAULT）指示灯红灯点亮，继电器立即释放，设备不能被启动。

■日常检查

- 日常检查：每次操作设备前必须进行检查，可用手动检测按钮检查，或采用下面检查方法。
- 检查方法：用测试棒（其直径应大于光幕传感器光轴距 +10mm）垂直通过被保护区域，光幕传感器的输出信号应为遮断信号，控制器应立即进入故障状态，设备不能被启动。

■注意事项

- 本安全光幕控制器仅限于室内使用且安装在控制箱或相同条件的环境下。
- 本安全光幕控制器和高压线、动力线要分别配线或使用单独配管，以免强电感应误动作。
- 避免腐蚀性气体、灰尘较多、振动严重和水、油、药剂直接溅散的场所以及太阳光等强光直射的场合。

本资料如有变更，恕不事先通知。

**中沪电子**  
**ZONHO ELECTRONICS**

TEL: 021-64393203 54363635  
FAX: 021-54353161

技术服务: 400-820-1600 800-820-1600  
网址: <http://www.zonho.com.cn>  
Email: [info@zonho.com.cn](mailto:info@zonho.com.cn)

**主要产品**

|        |            |
|--------|------------|
| ●光幕传感器 | ●电子计数器     |
| ●光电传感器 | ●数字式计时器    |
| ●接近传感器 | ●转速表/计长仪   |
| ●光纤传感器 | ●切纸机安全光栅   |
| ●标志传感器 | ●开关电源/线性电源 |
| ●固态继电器 | ●智能数显调节仪   |